

VII RASSEGNA REGIONALE DEI GRANDI VINI ROSSI SICILIANI
08 NOVEMBRE 2009
CASTELLO CHIARAMONTANO - NARO (Ag)



NERO D'AVOLA
Presente e futuro

Enol. Giacomo Manzo

Segretario regionale
manzo.giacomo@libero.it



ASSOCIAZIONE ENOLOGI
ENOTECNICI ITALIANI
ASSOENOLOGI

ORGANIZZAZIONE NAZIONALE DI CATEGORIA
DEI TECNICI DEL SETTORE VITIVINICOLO
SEZIONE SICILIA



NERO D'AVOLA (Calabrese)

Iscritta al *Registro Nazionale Delle Varietà Di Vite* come “**Calabrese**”
In Sicilia e in varie regioni è conosciuta come “*Nero D'Avola*”

CLONI SELEZIONATI:



'AM 28'

'AM 39'

SINONIMI:

- Nero d'Avola
- Calabrese dolce
- Calavrese d'Avola
- Calabrese di Vittoria
- Niureddu calavrisi

OMONIMI:

- Nessuno

ZONE DI COLTIVAZIONE IN SICILIA:

- Siracusa (Avola, Noto, Pachino, ecc.)
Territorio di antica coltivazione della cultivar.
- Ragusa
- Caltanissetta
- Agrigento
- Catania





NERO D'AVOLA (Calabrese)

CENNI STORICI

- *Cupani (1696):*
Parla di un “Calavrisi” ma lo descrive con l’acino rotondo (mentre quello diffuso in Sicilia ha l’acino più allungato).
- *Geremia (1839):*
Ipotizza un’origine calabrese della cultivar, ma non esistono reali testimonianze che farebbero protendere per questa teoria.
- *Mendola (1868):*
Rappresenta le testimonianze più antiche inerenti la sua coltivazione nel territorio siciliano riferendo della presenza di tale vitigno nelle province di Agrigento, Catania e Siracusa.
- *AA. VV. (1996)*
Ipotesi che fa derivare il nome dialettale ‘Aulisi’ da ‘Caia-Avola’, dove la V di Avola è stata trasformata in U (quindi ‘Aula’, nome dialettale con il quale viene indicata la città), mentre ‘Cala’ sarebbe la forma dialettale di ‘Calea’ o ‘Caleu’, sinonimi siciliani di ‘racina’ (uva).





NERO D'AVOLA (Calabrese)

CARATTERI MORFOLOGICI

- **GERMOGLIO:**

Apice lanuginoso, bianco verdastro con macchie di colore rosa intenso ai margini.

- **TRALCIO ERBACEO:**

Contorno da poco angoloso a costoluto, internodi di colore verde con striature rossastre sulla parte dorsale, verde in quella ventrale; tratto apicale ricurvo o a pastorale.

- **FOGLIA ADULTA:**

Da medio-grande a grande, cuneiforme, pentagonale o orbicolare, generalmente intera o trilobata, raramente appena pentalobata.

Lembo leggermente a coppa con margini involuti e ondulati, bolloso, di colore verde intenso con punto peziolare rosato.

Denti medi, irregolari, con margini rettilineo - convessi. Seno peziolare generalmente a lira, a volte a U o a graffa, chiuso o a bordi sovrapposti, talvolta con un dentino.

Pagina inferiore da molto aracnoidea a lanuginosa, con setoline in prossimità dell'inserzione delle nervature secondarie sulle principali.

Picciolo di colore verde-giallo con sfumature rosa o rosso-violacee sulla parte esposta, di lunghezza pari alla nervatura principale mediana della foglia.





NERO D'AVOLA (Calabrese)

CARATTERI MORFOLOGICI

• *GRAPPOLO:*

Da medio a grande, cilindrico o cilindro-conico, spesso con ala lungamente pedunculata o, più raramente, con due ali;
Di aspetto da medio a compatto, peduncolo generalmente lungo, di colore verde rosato, lignificato alla base.

Rachide di colore verde-rosato.

Pedicelli verdi.

• *ACINO:*

Medio-piccolo (1,77 g), da troncovoide a ovoide.

Buccia pruinosa di colore violetto-nero, piuttosto sottile.

• *TRALCIO LEGNOSO:*

Sezione trasversale da ellittica a circolare.

Internodi medi, superficie striata, di colore grigio bruno.

Nodi talvolta pi scuri.





NERO D'AVOLA (Calabrese)

PRINCIPALI ASPETTI AGRONOMICI E FENOLOGICI

- *VIGORIA:*

Da buona ad elevata

- *FORMA DI ALLEVAMENTO E POTATURA:*

Si adatta molto bene all'allevamento a controspalliera a potatura mista (Guyot) o a cordone speronato.

- *MOLTIPLICAZIONE:*

Buona affinità con '140 Ru', '779 P', '1103 P' e in genere con tutti il gruppo dei 'Paulsen'.





NERO D'AVOLA (Calabrese)

PRINCIPALI ASPETTI AGRONOMICI E FENOLOGICI

- *PRODUTTIVITÀ:*

Buona, anche se a volte la CV è soggetta al fenomeno della colatura.

- *RESISTENZA ALLE CRITTOGAME:*

Buona tolleranza nei confronti delle principali malattie crittogamiche.

- *EPOCA DI GERMOGLIAMENTO:*

Media (fine marzo).

- *EPOCA DI MATURAZIONE:*

Media (fine settembre).



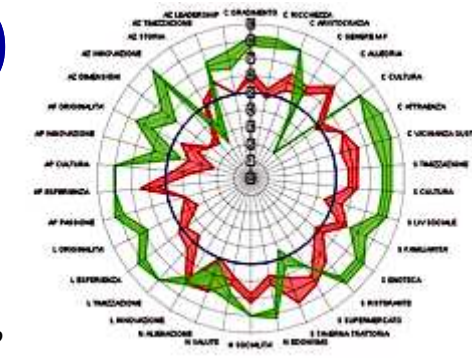


NERO D'AVOLA (Calabrese)

CARATTERISTICHE DEL VINO

I vini si distinguono in base alle zone di coltivazione della vite.

Ricchi di personalità, di colore rosso rubino carico, elevato corredo aromatico con note fruttate, floreali e speziate, ottima struttura gustativa, tannici, corposi, equilibrata acidità e morbidezza, armonici nel complesso.



• *VINI DOCG:*

Cerasuolo di Vittoria.

• *VINI DOC:*

Eloro

Erice

Contea di Sclafani

Contessa Entellina

Delia Nivolelli

Etna

Mamertino di Milazzo

Menfi

Monreale

Riesi

Salaparuta

Sambuca di Sicilia

Santa Margherita di Belice

Sciacca

Vittoria.



ASSOCIAZIONE ENOLOGI
ENOTECNICI ITALIANI
ASSOENOLOGI
ORGANIZZAZIONE NAZIONALE DI CATEGORIA
DEI TECNICI DEL SETTORE VITIVINOLO
SEZIONE SICILIA



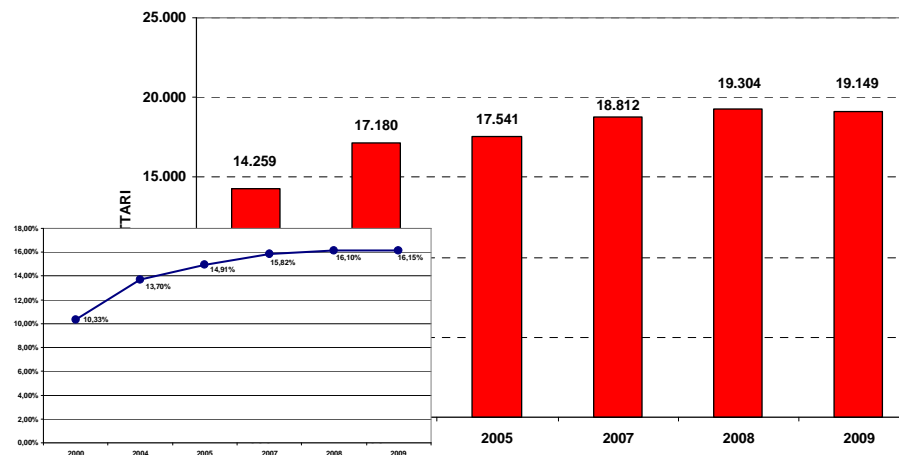
NERO D'AVOLA (Calabrese)

Il Nero d'Avola in numeri.

A cura Ufficio Studi I.R.V.V.



REGIONE SICILIANA
ISTITUTO REGIONALE DELLA VITE E DEL VINO



Il *Nero d'Avola* con **19.149** ettari è la seconda cultivar coltivata in Sicilia dopo il Catarratto bianco comune e rappresenta più del 16% della superficie ad uva da vino regionale

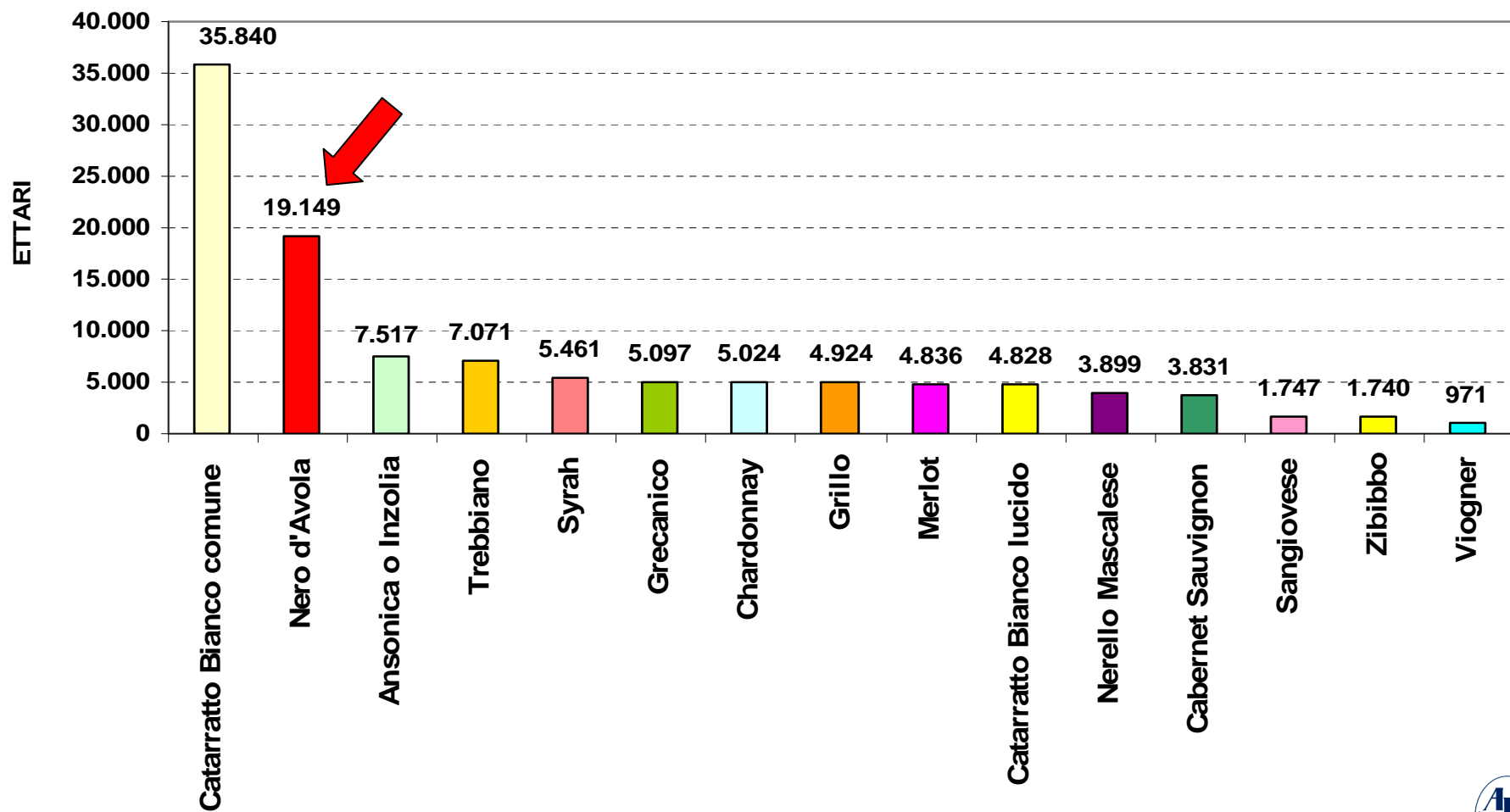


ASSOCIAZIONE ENOLOGI
ENOTECNICI ITALIANI
ASSOENOLOGI
ORGANIZZAZIONE NAZIONALE DI CATEGORIA
DEI TECNICI DEL SETTORE VITIVINOLO
SEZIONE SICILIA



NERO D'AVOLA (Calabrese)

Principali cultivar ad uva da vino in Sicilia nel 2009 (ettari)



Fonte: Assessorato Regionale Agricoltura e Foreste U.O. 23 e U.O. 29/Agea

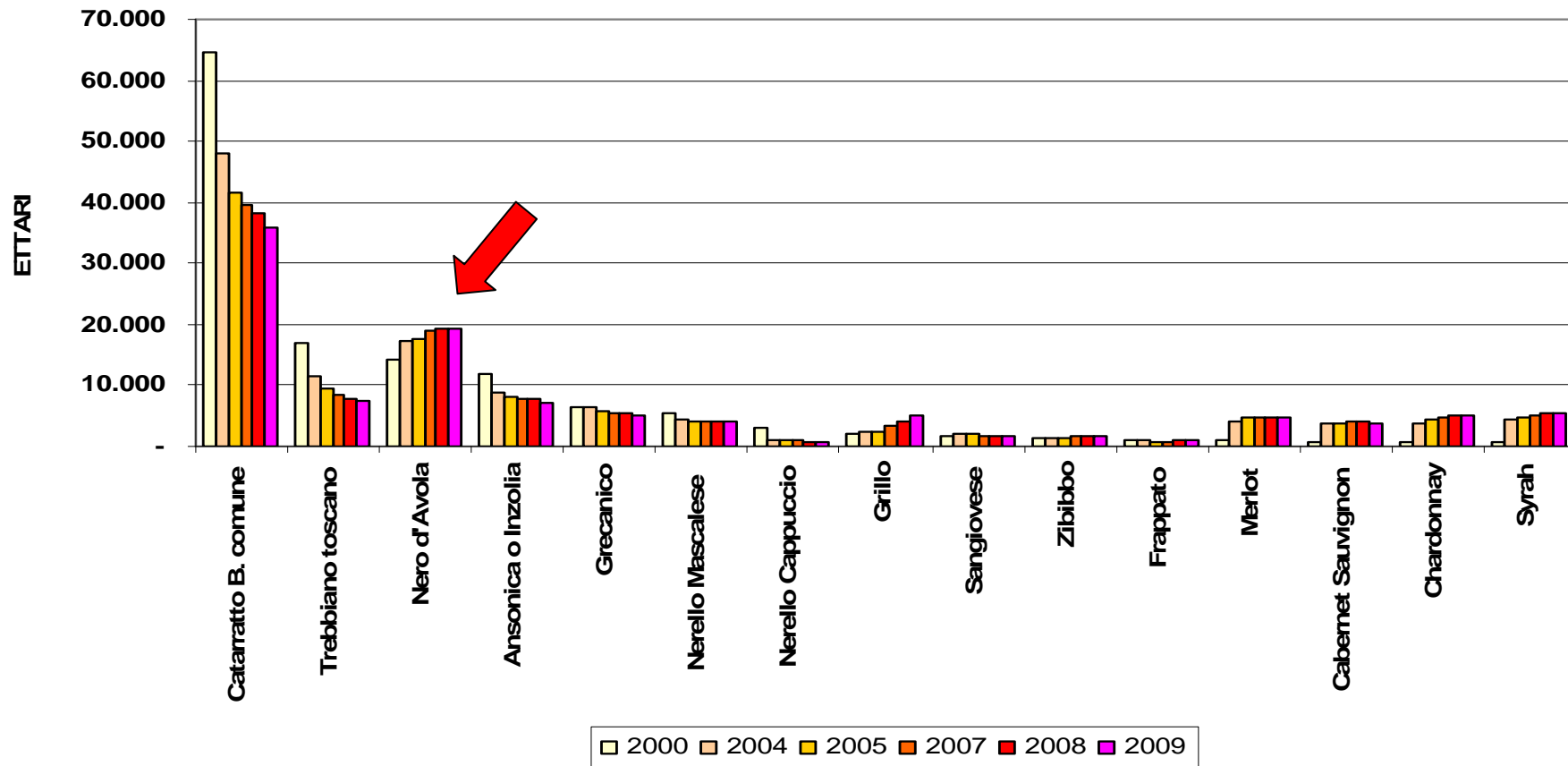


ASSOCIAZIONE ENOLOGI
ENOTECNICI ITALIANI
ASSOENOLOGI
ORGANIZZAZIONE NAZIONALE DI CATEGORIA
DEI TECNICI DEL SETTORE VITIVINOLOGICO
SEZIONE SICILIA



NERO D'AVOLA (Calabrese)

Principali cultivar ad uva da vino in Sicilia (serie storica)



Fonte :

Anagrafe vitivinicola 2000/SRRFV

Assessorato Regionale Agricoltura e Foreste U.O. 23 e U.O. 29/Agea 2004-05-07-08 -09

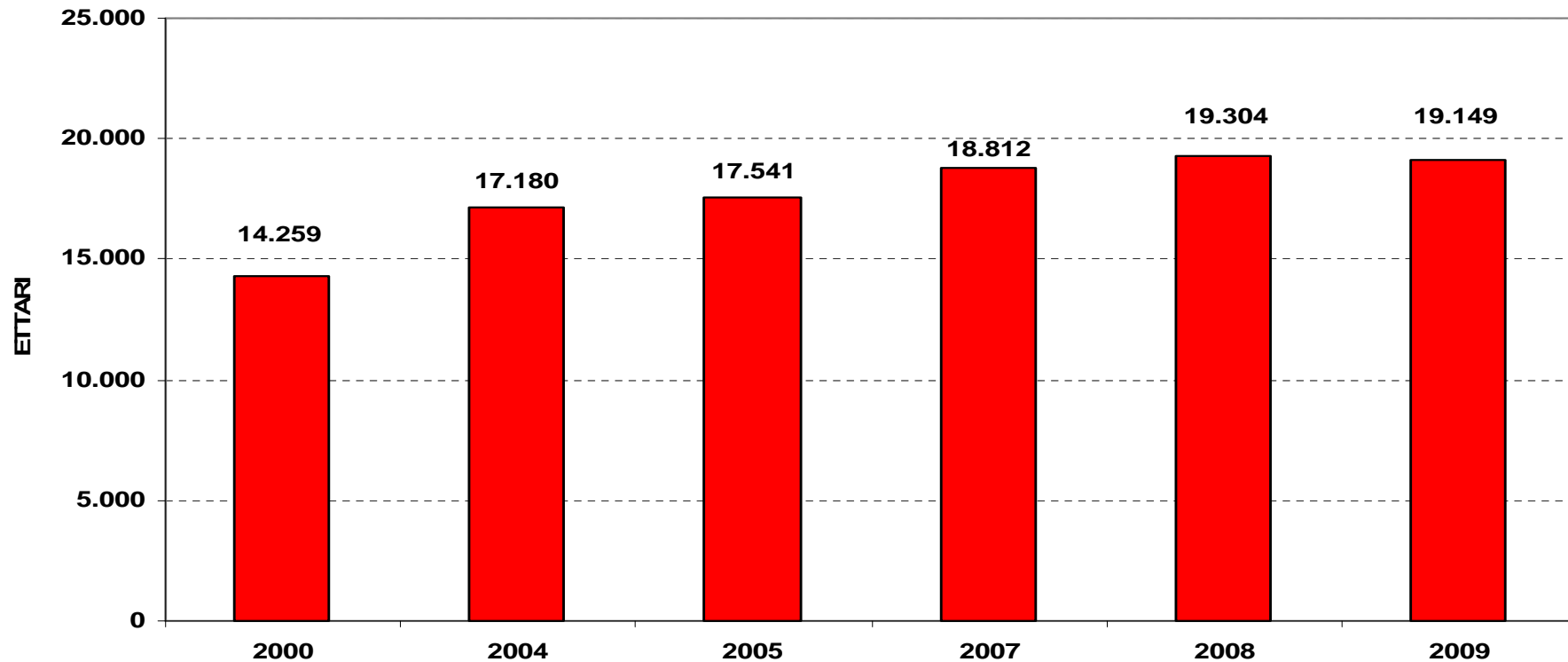


ASSOCIAZIONE ENOLOGI
ENOTECNICI ITALIANI
ASSOENOLOGI
ORGANIZZAZIONE NAZIONALE DI CATEGORIA
DEI TECNICI DEL SETTORE VITIVINICOLO
SEZIONE SICILIA



NERO D'AVOLA (Calabrese)

Superficie a Nero d'Avola in Sicilia (serie storica)



Fonte :

Anagrafe vitivinicola 2000/SRRFV

Assessorato Regionale Agricoltura e Foreste U.O. 23 e U.O. 29/Agea 2004-05-07-08 -09

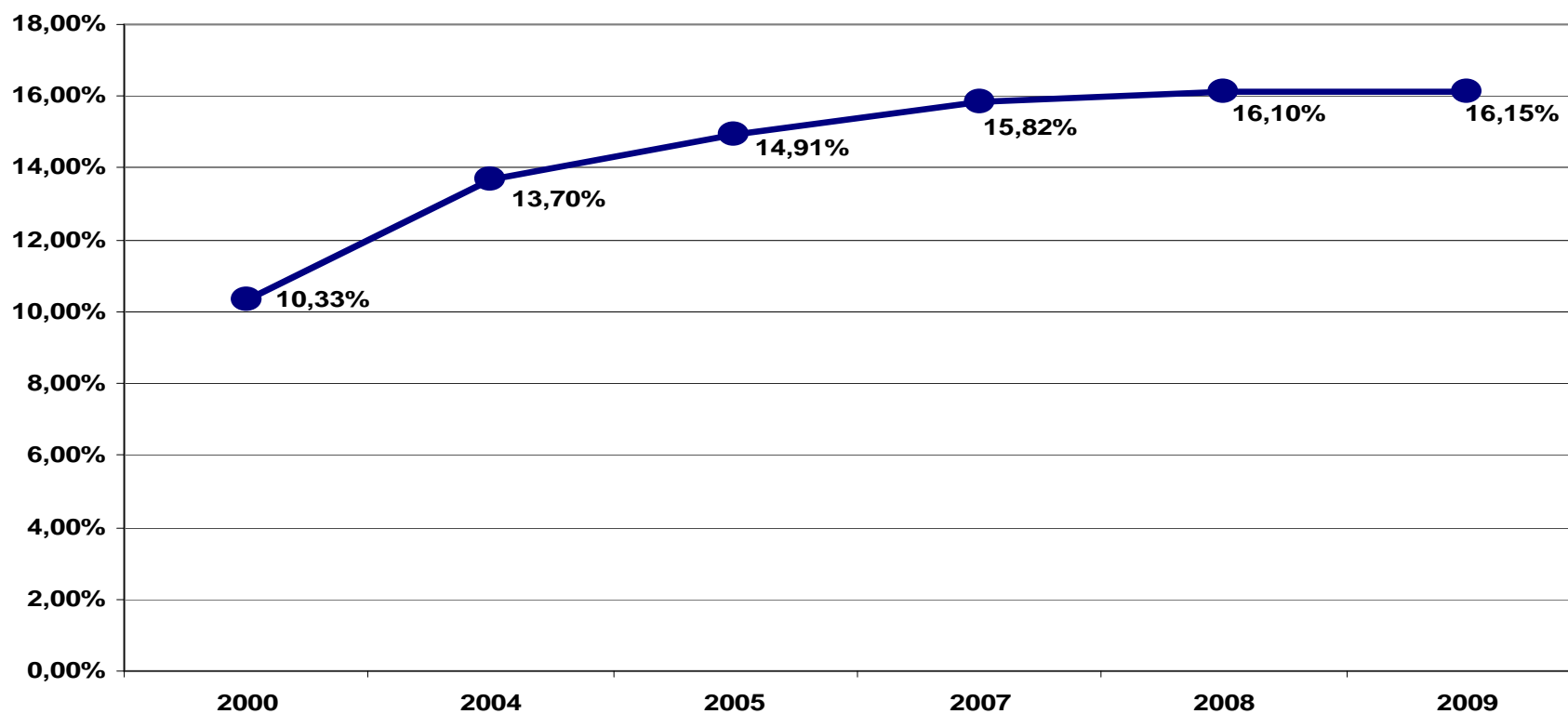


ASSOCIAZIONE ENOLOGI
ENOTECNICI ITALIANI
ASSOENOLOGI
ORGANIZZAZIONE NAZIONALE DI CATEGORIA
DEI TECNICI DEL SETTORE VITIVINICOLO
SEZIONE SICILIA



NERO D'AVOLA (Calabrese)

Incidenza della superficie a Nero d'Avola sulla superficie ad uva da vino regionale (serie storica)



Fonte :

Anagrafe vitivinicola 2000/SRRFV

Assessorato Regionale Agricoltura e Foreste U.O. 23 e U.O. 29/Agea 2004-05-07-08 -09



ASSOCIAZIONE ENOLOGI
ENOTECNICI ITALIANI
ASSOENOLOGI
ORGANIZZAZIONE NAZIONALE DI CATEGORIA
DEI TECNICI DEL SETTORE VITIVINICOLO
SEZIONE SICILIA



NERO D'AVOLA (Calabrese)

Ripartizione provinciale della superficie a Nero d'Avola nel 2009

Provincia	Superficie Ettari	Quota superficie tot. regionale a Nero d'Avola	Quota sulla superficie tot. vitata provinciale
AGRIGENTO	6.029	31,5%	29,3%
TRAPANI	4.971	26,0%	7,3%
CALTANISSETTA	3.571	18,7%	63,3%
SIRACUSA	1.666	8,7%	86,8%
PALERMO	1.573	8,2%	9,6%
RAGUSA	879	4,6%	58,8%
CATANIA	219	1,1%	7,0%
ENNA	122	0,6%	33,0%
MESSINA	120	0,6%	13,8%
TOTALE	19.149	100,0%	

Fonte :

Anagrafe vitivinicola 2000/SRRFV

Assessorato Regionale Agricoltura e Foreste U.O. 23 e U.O. 29/Agea 2004-05-07-08 -09



ASSOCIAZIONE ENOLOGI
ENOTECNICI ITALIANI
ASSOENOLOGI
ORGANIZZAZIONE NAZIONALE DI CATEGORIA
DEI TECNICI DEL SETTORE VITIVINICOLO
SEZIONE SICILIA



NERO D'AVOLA (Calabrese)

Dislocazione provinciale della superficie a Nero d'Avola (serie storica)

Anno	TP		AG		PA		CL		CT		SR		RG		EN		ME		TOTALE
	ha	%	ha	%	ha	%	ha	%	ha	%	ha	%	ha	%	ha	%	ha	%	ha
2000	1.078	1,5	4.595	15,6	513	2,6	3.037	47,1	605	16,2	2.643	83,2	1.614	78,2	165	28,5	8	1,5	14.262
2004	3.347	4,6	5.951	26,2	1.044	6,3	3.669	61,8	209	7,3	1.798	91,4	950	79,2	111		101	11,9	17.183
2005	3.833	5,7	5.874	27,9	1.202	7,4	3.571	64,0	204	7,1	1.686	90,4	941	75,2	111	30,6	119	13,8	17.544
2007	4.465	6,6	6.050	28,8	1.453	8,8	3.682	63,6	212	7,2	1.722	89,7	981	70,1	116	31,8	129	14,7	18.812
2008	4.786	7,0	6.104	29,1	1.573	9,5	3.696	64,1	241	7,8	1.697	87,3	951	64,9	123	32,8	132	14,8	19.304
2009	4.971	7,3	6.029	29,3	1.573	9,6	3.571	63,3	219	7,0	1.666	86,8	879	58,8	122	32,9	120	13,8	19.149



N.d.a. % = Incidenza della superficie a Nero d'Avola sulla superficie totale ad uva da vino di ciascuna provincia

Fonte :

Anagrafe vitivinicola 2000/SRRFV

Assessorato Regionale Agricoltura e Foreste U.O. 23 e U.O. 29/Agea 2004-05-07-08 -09



ASSOCIAZIONE ENOLOGI
ENOTECNICI ITALIANI
ASSOENOLOGI
ORGANIZZAZIONE NAZIONALE DI CATEGORIA
DEI TECNICI DEL SETTORE VITIVINICOLO
SEZIONE SICILIA



NERO D'AVOLA (Calabrese)

Le Varietà più rappresentative nelle provincie siciliane (2009)

Provincia		Varietà	Ettari	% sulla superf.tot. vitata provinciale
Trapani	1	Catarratto b. comune	28.223,42	41,5%
	2	Nero d'Avola	4.970,52	7,3%
	3	Grillo	4.366,12	6,4%
Agrigento	1	Nero d'Avola	6.029,03	29,3%
	2	Insolia	2.640,49	12,8%
	3	Trebbiano Toscano	2.428,01	11,8%
Palermo	1	Catarratto b. comune	6.294,34	38,3%
	2	Trebbiano Toscano	1.647,49	10,0%
	3	Nero d'Avola	1.572,73	9,6%
Caltanissetta	1	Nero d'Avola	3.571,46	63,3%
	2	Sangiovese	502,06	8,9%
	3	Nerello Cappuccio	310,25	5,5%
Catania	1	Nerello Mascalese	2.488,10	79,0%
	2	Nero d'Avola	219,48	7,0%
	3	Carricante	118,53	3,8%
Siracusa	1	Nero d'Avola	1.665,77	86,8%
	2	Moscato bianco	94,41	4,9%
	3	Syrah	37,80	2,0%
Ragusa	1	Nero d'Avola	878,58	58,8%
	2	Frappato	220,36	14,8%
	3	Syrah	82,76	5,5%
Messina	1	Nerello Mascalese	302,85	34,7%
	2	Nero d'Avola	120,07	13,8%
	3	Malvasia delle Lipari	96,88	11,1%
Enna	1	Nero d'Avola	121,78	32,9%
	2	Nerello Cappuccio	76,39	20,6%
	3	Nerello Mascalese	58,39	15,8%





NERO D'AVOLA (Calabrese)



VADEMECUM del successo.....o protagonista o nessuno!!

- Essere raro, localizzato, con una lunga storia
- Avere caratteristiche enologiche e sensoriali diverse e migliorative
- Avere alle spalle un terroir vocato e un territorio pulsante
- Essere distinto geneticamente (DNA) e ampelograficamente
- Essere trattato, nel vigneto e in cantina, con tecnologie razionali, specifiche, che lo valorizzino
- Avere un'attitudine, dimostrata scientificamente con l'analisi sensoriale, a soddisfare il consumatore
- Essere coltivato e vinificato in una azienda che ci crede e che non menta
- Essere studiato nelle modalità di servizio, per il bicchiere e negli abbinamenti gastronomici
- Essere commercializzato con una strategia di marketing appropriata





NERO D'AVOLA (Calabrese)

PROSPETTIVE FUTURE

Caratterizzazione topoclimatica del territorio e applicazioni agrometeorologiche

Studi di vocazionalità territoriale e zonazioni (Ricerca scientifica)

Diradamento dei grappoli

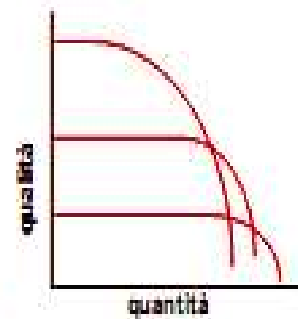
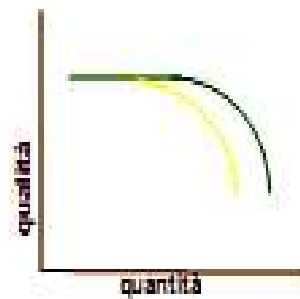
Curve di maturazione

Raccolta

Trasporto e conservazione delle uve

Vinificazione

Miglioramento continuo della qualità attraverso controlli, verifiche e misurazioni.



SEGUE.....



ASSOCIAZIONE ENOLOGI
ENOTECNICI ITALIANI
ASSOENOLOGI
ORGANIZZAZIONE NAZIONALE DI CATEGORIA
DEI TECNICI DEL SETTORE VITIVINOLO
SEZIONE SICILIA

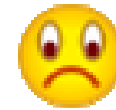


NERO D'AVOLA (Calabrese)

PROSPETTIVE FUTURE

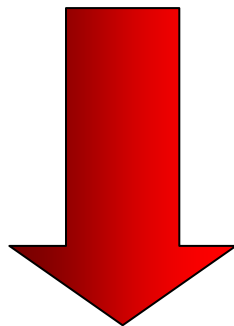
Migliorare le strategie di marketing e di comunicazione.....”*NOI CI SIAMO, NOI ESISTIAMO, NOI BEVIAMO*”

Puntare sulla promozione e valorizzazione del territorio attraverso l'enoturismo (Strade del vino enoteche regionali, network di enoteche regionali



Sviluppo nuovi prodotti (Spumanti, passiti)

INTERNAZIONALIZZAZIONE



Orientamento e soddisfazione del cliente = PRODURRE PER IL MERCATO



ASSOCIAZIONE ENOLOGI
ENOTECNICI ITALIANI
ASSOENOLOGI
ORGANIZZAZIONE NAZIONALE DI CATEGORIA
DEI TECNICI DEL SETTORE VITIVINOLOGICO
SEZIONE SICILIA



NERO D'AVOLA (Calabrese)

SITOGRAFIA:

<http://www.agrinnovazione.regione.sicilia.it/reti/Viticoltura/pubblicazioni/index.html>

http://www.agrinnovazione.regione.sicilia.it/reti/Viticoltura/pubblicazioni/linee_guida_viticultura.pdf

http://www.agrinnovazione.regione.sicilia.it/reti/Viticoltura/pubblicazioni/vitigni_di_sicilia.pdf

http://www.agrinnovazione.regione.sicilia.it/reti/Viticoltura/guida_vini.html

<http://www.agrinnovazione.regione.sicilia.it/reti/Viticoltura/cultivar.html>

<http://www.agrinnovazione.regione.sicilia.it/reti/Viticoltura/pubblicazioni/allegati/viticultura-enologia.pdf>

<http://www.terra-multimedialeagricoltura.it/file/opera-unica.pdf>

<http://www.vitevino.it/default.asp>

<http://www.assaggiatori.com/UserFiles/File/las/LAS21%20-%20p29.pdf>



ASSOCIAZIONE ENOLOGI
ENOTECNICI ITALIANI
ASSOENOLOGI
ORGANIZZAZIONE NAZIONALE DI CATEGORIA
DEI TECNICI DEL SETTORE VITIVINOLO
SEZIONE SICILIA



NERO D'AVOLA (Calabrese)

RINGRAZIAMENTI

Dott.ssa Francesca Salvia

Dirigente Settore studi I.R.V.V. - Palermo

Dott. Francesco Massimiliano Barbera

Direttore Centro Enochimico Barbera - Campobello Di Mazara (Tp).

Enologo Giovanni Giardina

Vice presidente nazionale O.N.A.V.

GRAZIE PER L'ATTENZIONE

CIN CIN.....



ASSOCIAZIONE ENOLOGI
ENOTECNICI ITALIANI
ASSOENOLOGI
ORGANIZZAZIONE NAZIONALE DI CATEGORIA
DEI TECNICI DEL SETTORE VITIVINOLO
SEZIONE SICILIA